

Rozdzielnica TPM - 36kV

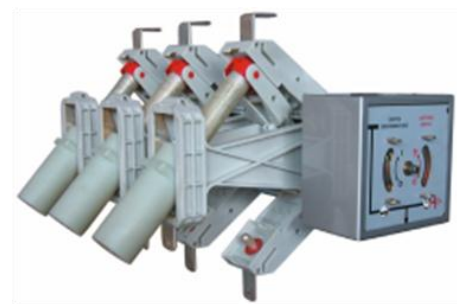
Rozdzielnica pierścieniowa SN typu TPM 36kV pracuje w izolacji gazowej SF₆. Stosowana jest w rozwiązaniach wewnętrznych. Dedykowana jest do pracy w sieciach SN o napięciu znamionowym do 36 kV.

Rozdzielnica 36kV TPM 3L (L+L+L) składa się z trzech pól liniowych wyposażonych w rozłączniki TH. Możliwe są też inne konfiguracje tej rozdzielnicy, takie jak np. TPM 4L (4 pola liniowe), TPM 2L+T (L+L+T; 2-pola liniowe oraz pole transformatorowe) oraz szereg innych. Pole transformatorowe wyposażone jest dodatkowo w gniazda bezpiecznikowe.



Pola liniowe w rozdzielnicy pierścieniowej (RMU - Ring Main Unit) typu 36kV TPM są wyposażone następująco :

- 3-biegunowe rozłączniki typu TH 36kV-630A-16kA/1s, pracujące w medium gazowym SF₆ w zakresie temperaturowym określonym przez obowiązujące normy. Czytelnie oznakowane pozycje aparatów - Rozłącznik 0-I i Uziemnik 0-I oraz unikatowa konstrukcja wyklucza dokonanie błędnej operacji i spełnia funkcję, wymaganej w tego typu urządzeniach, blokady mechanicznej.
- W każdym polu znajdują się trzy konektorowe przepusty (zaciski) typu „C” wykonane z żywicy epoksydowych 36kV - 630A – 16kA/1s przystosowane mocowania na nich kablowych głowic kątowych.
- 3-fazowe podzielniki napięcia z sygnalizacją występowania napięcia.
- Napęd ręczny, niezależny , wspomagany sprężyną.
- Opcjonalnie – może być zamontowany napęd silnikowy, zasilany napięciem 24V – (DC) lub 230V~(AC), sterowany zdalnie lub lokalnie.
- Możliwość blokady rozłącznika w każdej pozycji za pomocą kłódki .



Pole transformatorowe (ochrona transformatorów o mocy do 2000kVA) wyposażone jest następująco :

- 3-biegunowy rozłącznik typu THV z funkcjami : „zamknięty”, „otwarty”, „uziemiony”, pracujący w medium gazowym SF₆ THV 36kV – 630A – 16kA/1s z bezpiecznikowym urządzeniem wybijakowym.
- Rozłącznik z napędem ręcznym, niezależnym z możliwością blokady w każdej pozycji za pomocą kłódki.
- Mechaniczna sygnalizacja pozycji rozłącznika i uziemnika.



- W każdym polu znajdują się trzy przepusty (zaciski) typu „A” wykonane z żywic epoksydowych 36kV - 250A – 16kA/1s przystosowane podłączenia głowic kablowych prostych głowic lub kątowych. (Na życzenie pole może być wyposażone w przepusty typu „C” 36kV - 630A – 16kA).
- Mechaniczna blokada osłony gniazd bezpiecznikowych umożliwia dostęp tylko przy załączonym uziemniku.
- 3-fazowe podzielniki napięcia z sygnalizacją występowania napięcia.

Dodatkowo rozdzielnica TPM może być wyposażona m.in. w :

- ✓ - napędy silnikowe,
- ✓ - dodatkowe blokady,
- ✓ - styki pomocnicze 1NO+1NC na rozłączniku TH,
- ✓ - styki pomocnicze 1NO+1NC na uziemniku.
- ✓ - inne akcesoria

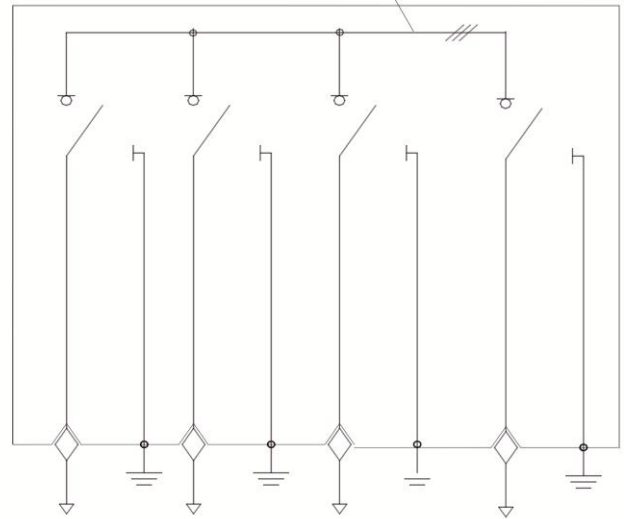
Dane techniczne TPM 36 (SF6)

| TYP | TPM 36 |
|---|---------------|
| Napięcie znamionowe Ur [kV] | 36 |
| Znaminowe napięcie izolacji Us [kV] | 36 |
| Napięcie probiercze 1min. 50Hz Ud [kV] | 70 |
| Napięcie probiercze udarowe Up [kV] | 170 |
| Odporność na działanie wewnętrznego łuku elektr. 1s [kA] | 16 |
| Rodzaj dostępu do rozdzielnicy wg IAC | AFL(AFLR*) |
| Częstotliwość znamionowa Fr [Hz] | 50-60 |
| Prąd znamionowy (40°C) Ir [A] dla pola liniowego | 630 |
| Prąd znamionowy (40°C) Ir [A] dla pola transformatorowego | 200 |
| Znaminowa zdolność wyłączenia Isc [kA] | 16 |
| Prąd krótkotrwały wytrzymywany - (1s) Ik [kA] | 16 - 20 - 25 |
| Prąd załączalny Ip [kA] | 40 |
| Zgodność z normami : IEC 62271-200; PN-EN 62271-200:2012 | |

Schemat rozdzielnicy TPM 36kV – 4L
(L+L+L+L)

TPM 4L 36 kV - 400 / 630 A

tory prądowe 40x5mm / faza



Gabaryty rozdzielnicy TPM-36 – (wersja L+L+L+L)

